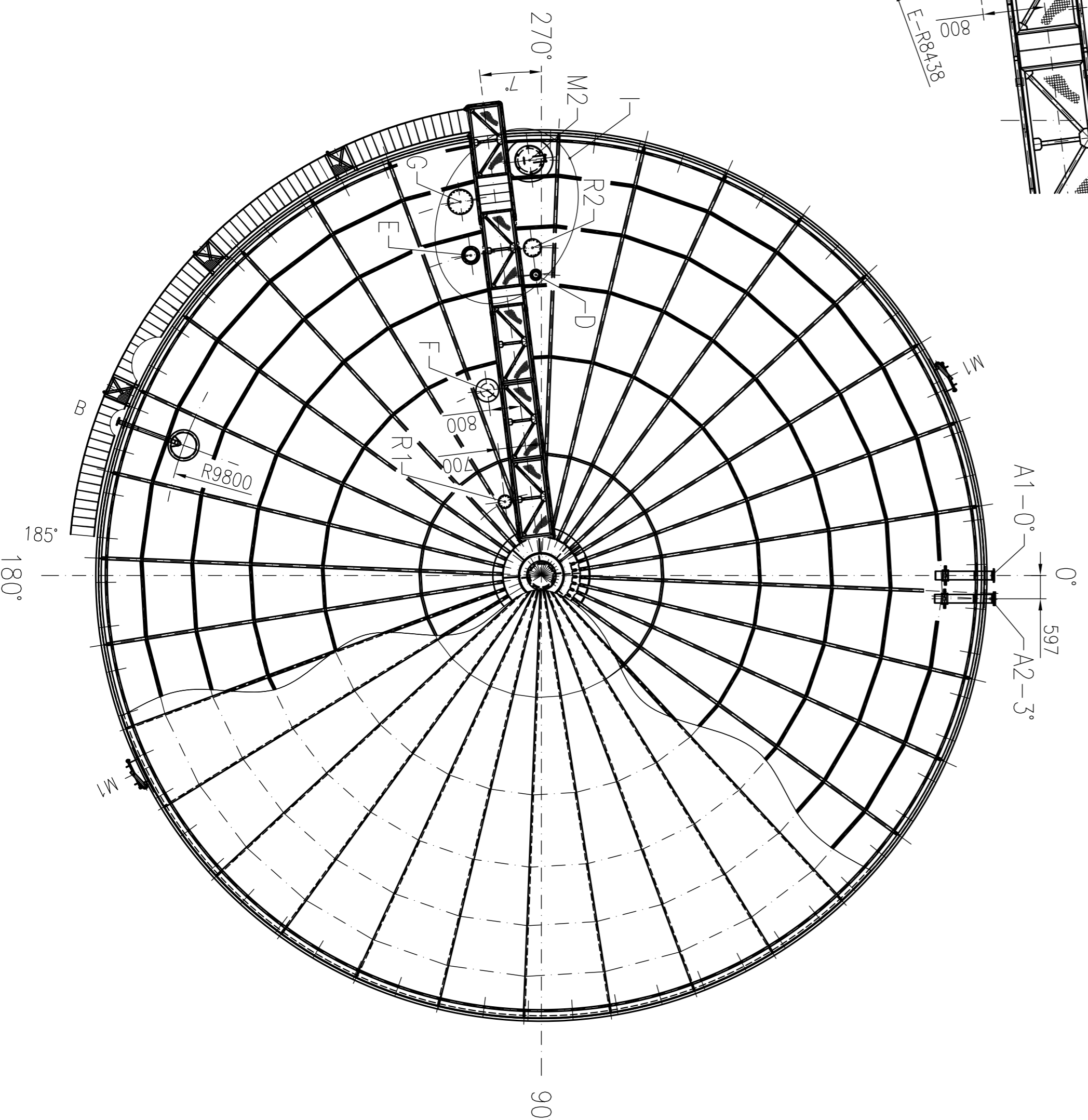


Позлег омаоре  
Мащаб 1:100



СТАНДАРТ ЗА ПРОЕКТИРАНЕ:		БДС EN 14015:2005
НОМИНАЛЕН ОБЕМ:		4700 [m <sup>3</sup> ]
РАБОТЕН ОБЕМ:		4530 [m <sup>3</sup> ]
СЪХРАНЯВАН ПРОДУКТ:		БЕНЗИН
ДИАМЕТЪР НА РЕЗЕРВОАРА:		22 800 [mm]
ВИСОЧИНА НА КОРПУСА:		11 950 [mm]
МАКС. НИВО НА ЗАПЪЛВАНЕ:		11 500 [mm]
ЗАПЪЛВАНЕ ПРИ ВОДНА ПРОБА:		11 900 [mm]
ПЪЛНОСТ ПРОДУКТ:		0.82 [m <sup>3</sup> ]
НАТОВАРВАНЕ ОТ ВЪТЪР:		0.5 [kN/m <sup>2</sup> ]
НАТОВАРВАНЕ ОТ СЪЯР:		1.5 [kN/m <sup>2</sup> ]
ПРОЕКТНО СВЪРХНАДЪРЖАНЕ:		10 [mbar]
ПРОЕКТНО ПОДНАДЪРЖАНЕ:		5 [mbar]
ПЪЛНОСТ ПРИ ВОДНА ПРОБА:		1.00 [m <sup>3</sup> ]
РАБОТНА ТЕМПЕРАТУРА:		-
ПРОЕКТНА ТЕМПЕРАТУРА МИН / МАКС:		-20 / +70 [°C]

СПИСКЪ НА ЛЮКОВЕТЕ И ШУЦЕРИТЕ

Ом.	Брой	ОПИСАНИЕ	ТИП ФЛАНЕЦ	ВИСОЧИНА ОТ ДЪНОТО	Ориент.	Разпол.
M1	2	ЛЮК В КОРПУСА	DN 600			КОРПУС
M2	1	ПОКРИВЕН ЛЮК	DN 600 PN6			ПОКРИВ
M3	1	ПОКРИВЕН ЛЮК	DN 600 PN6	в центъра		ПОКРИВ
A1	1	ШУЦЕР	DN 200 PN16			КОРПУС
A1	1	ВХОД / ИЗХОД	EN 1092-1			КОРПУС
A2	1	ШУЦЕР	DN 200 PN16			КОРПУС
A2	1	ВХОД / ИЗХОД	EN 1092-1			КОРПУС
B	1	ШУЦЕР ЗА УТАМНИК	DN 80 PN16			КОРПУС
B	1	ШУЦЕР ЗА УТАМНИК	EN 1092-1			КОРПУС
D	1	ШУЦЕР ЗА ИСКРЮЛВИТЕЛ	DN 150 PN16			КОРПУС
D	1	ШУЦЕР ЗА ИСКРЮЛВИТЕЛ	EN 1092-1			КОРПУС
E	1	ШУЦЕР ЗА ИСКРЮЛВИТЕЛ	DN 300 PN16			КОРПУС
E	1	ШУЦЕР ЗА ИСКРЮЛВИТЕЛ	EN 1092-1			КОРПУС
F	1	ДИХАТЕЛ	DN 350 PN6			ПОКРИВ
F	1	ДИХАТЕЛ	EN 1092-1			ПОКРИВ
G	1	ШУЦЕР ЗА МЕРЕНЕ НА НИВО	DN 500 PN6			ПОКРИВ
G	1	ШУЦЕР ЗА МЕРЕНЕ НА НИВО	EN 1092-1			ПОКРИВ
R1	1	РЕЗЕРВЕН ШУЦЕР	DN 200 PN16			ПОКРИВ
R1	1	РЕЗЕРВЕН ШУЦЕР	EN 1092-1			ПОКРИВ
R2	1	РЕЗЕРВЕН ШУЦЕР	DN 300 PN16			ПОКРИВ
R2	1	РЕЗЕРВЕН ШУЦЕР	EN 1092-1			ПОКРИВ

- Забележки:
- Всички диаметри освен специално посочените са в [mm].
  - Използвани конструкторски стомани - по БДС EN 10025.
  - Производство и монтаж на конструкцията - по БДС EN 14015:2005.
  - Означения на заводските шевове - по БДС EN 22563.
  - Заваръчните шевове се контролират съгласно БДС EN 14015:2005.
  - Всички чели заваръчни шевове се изпълняват с пълно проваряване и се подлагат на 100 % контрол, доказващ качеството на изпълнението им.

Университет по Архитектура, Строителство и Геодезия  
 Категория "Метали, дървени и пластмасови конструкции"  
 Курсов проект: Стоякелен цилиндричен резервоар  
 Създаване: ОБЩ МОНТАЖЕН ПЛАН  
 Студент: Машев  
 Дата: 1:100  
 Р-1-проект: Чертеж